



EMS-CHEMIE:
Hohe Wirtschaftlich-
keit von zwei alten
Hochregallagern dank
erfolgreichem Retrofit!

Der Kunde



Die EMS-Gruppe aus Domat/Ems, Schweiz, ist weltweit führend in den Geschäftsbereichen Polymere Werkstoffe und Feinchemikalien/Engineering tätig. EMS-GRIVORY ist der führende Spezialist für Hochleistungspolyamide und der Anbieter mit dem breitesten Polyamid-Sortiment. EFTEC tritt global als führender Lieferant für Klebstoffe, Abdichtmaterialien, Beschichtungen inklusive Applikationssysteme für die Automobilindustrie auf. EMS-GRILTECH ist spezialisiert auf die Entwicklung und Produktion von Fasern, Schmelzklebstoffen und Klebegarnen für technische und textile Anwendungen, Haftvermittlern für Hochleistungsreifen, Pulverlackhärtern und Reaktivverdünnern. Der Unternehmensbereich EMS-PATVAG ist spezialisiert auf Anzünder für Airbag-Gasgeneratoren.

Das Projekt

EMS-CHEMIE in Domat/Ems verfügt über zwei Hochregallager aus dem Baujahr 1973 und 1995. Das bestehende Lagerverwaltungssystem war veraltet und verfügte über keine Visualisierung. Ein Support für die Software war nicht mehr erhältlich und das System wurde nur noch lebenserhaltend gepflegt. Zudem mussten gewisse Arbeiten, z.B. die Etikettierung, von Hand ausgeführt werden.

2006 entschloss sich die EMS-CHEMIE, die beiden Hochregallager einem Retrofit zu unterziehen und die Elektrik, die Software sowie Teile der mechanischen Komponenten umfassend zu erneuern. Dabei durfte die Produktion nicht tangiert werden und die Anlage nie länger als 3 Tage stillstehen.



Technische Daten:

HRL1 (Bj. 1973)	12'000 Stellplätze
HRL 2 (Bj. 1995)	9'400 Stellplätze
Leistung	1'700 Paletten / Tag
Bewegungen	1'000 t Bewegung / Tag

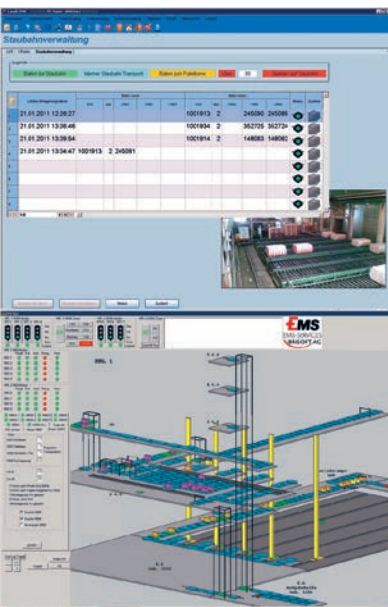
Die Brisoft-Lösung

Retrofit an den Objekten ohne Stillstand der Produktion

Um die Stillstandzeiten so gering wie gefordert zu halten, wurde in engster Zusammenarbeit zwischen EMS-CHEMIE und der BRISOFT AG ein sehr detaillierter Zeitplan erstellt. In Workshops wurden die Termine zum Zugang der Anlage weit voraus stundengenau festgelegt.

Die alten Gleichstrommotoren des HRL 1 aus dem Jahr 1973 und die technisch ebenfalls überholten Servomotoren des HRL 2 wurden durch Wechselstrommotoren ersetzt. Die existierenden Steuerungen bestanden zum einen aus «Modicon»-Komponenten und zum anderen aus Siemens S5 Steuerungen. Eine Lösung, die alten und neuen Lager- und Materialflussverwaltungen parallel zu betreiben, musste im Laufe des Projektes aus ERP-technischen Gründen verworfen werden. Das Retrofit-Konzept wurde mit besonderem Augenmerk auf die Betriebssicherheit angepasst. Die bestehende Lagerverwaltung sollte während der Modernisierung der einzelnen Steuerungen nicht tangiert und erst abschliessend durch die neue LASOFT ersetzt werden. Die untergelagerten Steuerungen wurden im «Teilschicht»-Verfahren Stufe für Stufe, genau nach vorbestimmten Terminen, getestet und nach erfolgreichem Abschluss jeweils scharf gefahren. Für den Teil Lagerverwaltung wurden intensive Vortests durchgeführt und erst nach Abschluss sämtlicher Umbauten in den einzelnen Bereichen wurde die gesamte Anlage, im sogenannten «Big-Bang»-Verfahren, auf einen Schlag gewechselt. Der vordefinierte Terminplan konnte wie geplant und ohne unnötiges Risiko für den Betrieb auf den Punkt genau eingehalten werden.

Dank der Modernisierung sind die beiden HRL nicht nur auf dem neuesten Stand der Technik, sondern auch vorbereitet für die Anbindung an ein weiteres HRL, welches 2011 in Betrieb gehen wird. Die alten Anlagen sind dank des erfolgreichen Retrofits wartungsfreundlicher, bieten mehr Leistung und verbrauchen weniger Energie. Durch die Angleichung der Stellplatzausnutzung ist die Nutzung der HRL zudem wesentlich wirtschaftlicher und flexibler geworden.



Das ist Brisoft

BRISOFT AG, Systems Automation, gehört seit 1997 zu den führenden Unternehmen im Bereich Lagerverwaltung, Intralogistik und Steuerung. Zahlreiche Kunden im In- und Ausland zählen jeden Tag auf die interaktiven, zuverlässigen Lagerverwaltungssysteme, welche von unseren Ingenieuren spezifisch nach Kundenanforderung entwickelt werden.

Als Spezialisten für Automatisierung, Informatik und SPS integrieren wir als Systemhaus verschiedene Systemlandschaften. Die Informatik und der Steuerungsbau befinden sich bei BRISOFT AG unter einem Dach. Sie als Kunde haben dank dieser Konstellation nachhaltige Vorteile während der Projektphase, aber auch beim nachfolgenden Support.

BRISOFT AG ist spezialisiert auf die umfassende Abwicklung von Logistikprojekten und den nachhaltigen Retrofit von bestehenden Logistikzentren. Ein regelmässiger Informationsaustausch, der Zugang zu umfassendem Know-how innerhalb der Gruppe und die enge Zusammenarbeit mit unseren Systempartnern stellen sicher, dass BRISOFT AG technologisch stets zur Spitze der Branche gehört.

Die Produkte von BRISOFT

- > LASOFT
- > VISUSOFT
- > PROSOFT
- > Steuerungen

Brisoft AG Systems Automation

Schäferweg 16 | CH-4019 Basel
Tel. +41(0) 616 39 20 20
Fax +41(0) 616 39 20 99
info@brisoft.ch | www.brisoft.ch

